

# **Pedagógus életpálya**

**Hozzászóló: Varga Júlia**

MTA Közgazdaságtudományi Intézet

**Szakmai Műhelysorozat**

**MTA Közoktatási Elnöki Bizottsága - TÁRKI-TUDOK**

**2011. február 9.**

# Mit csinálnak a sikeres oktatási rendszerek?

---

1. Jó kezdő fizetéssel vonzóvá teszik a pályát  
( az 1 főre jutó GDP 95-99%-a)
  2. Szelektálnak
-

# Hogyan finanszírozható ?

---

## 1. Nagyobb ráfordítások

„A legtöbb kiváló rendszerben azonban kevesebbet költenek az iskolákra, mint az OECD átlaga - más módszereket találtak a magas fizetések finanszírozására.” (McKinsey & Company, 2007.)

## 2. A fizetések „előütemezése”

Finnország ( a kezdő fizetés és a maximális fizetés közti különbség 18 %)

Hollandia (1990 és 1997 között a kezdő tanári fizetés 1480 euróról 2006 euróra nőtt, elérve a magánszektor bérszintjét)

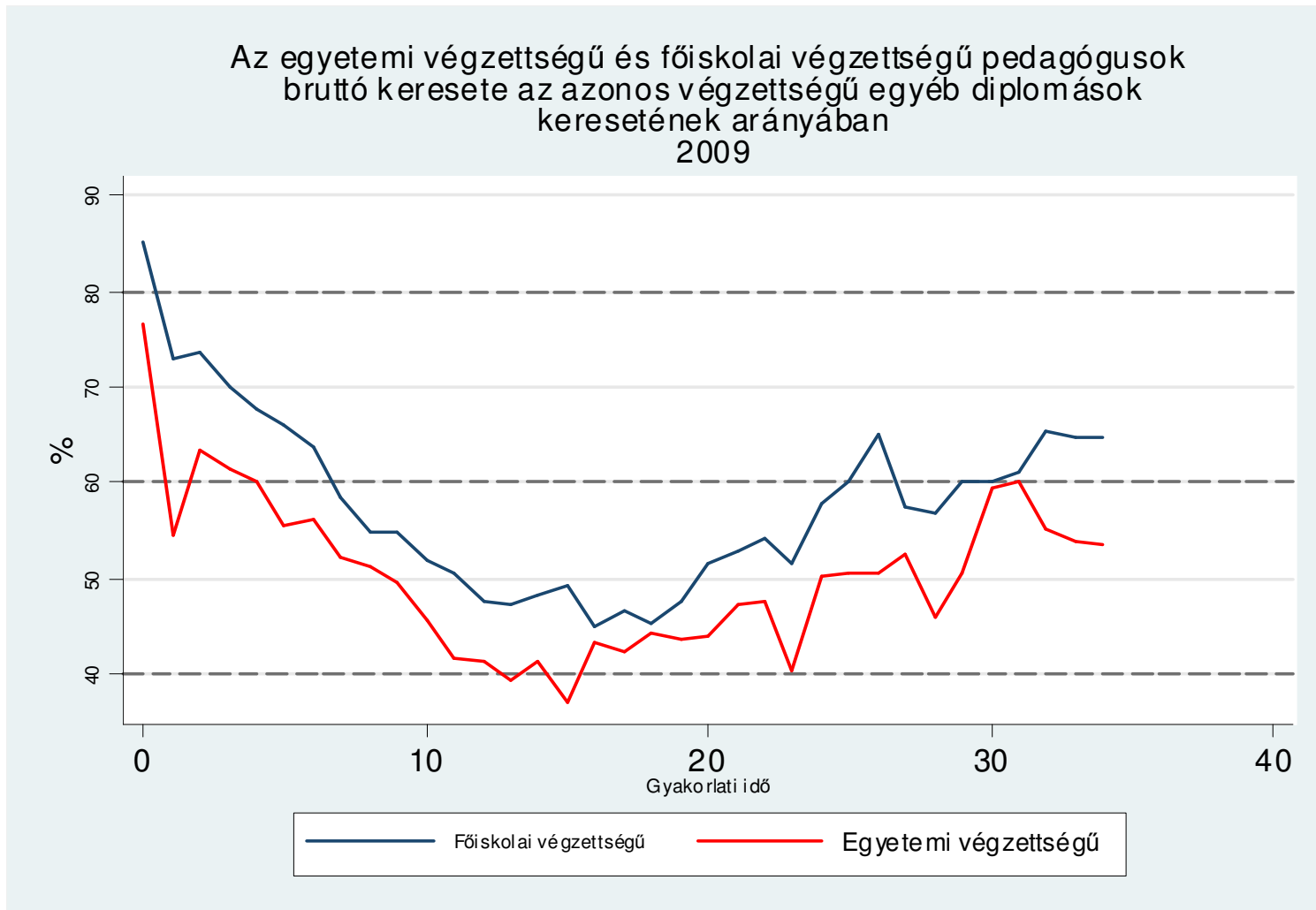
Anglia, Új-Zéland, Ausztrália

## 3. Osztálylétszám növelése

Dél-Korea (tanár/diák arány 30.1, OECD átlag 17.3)

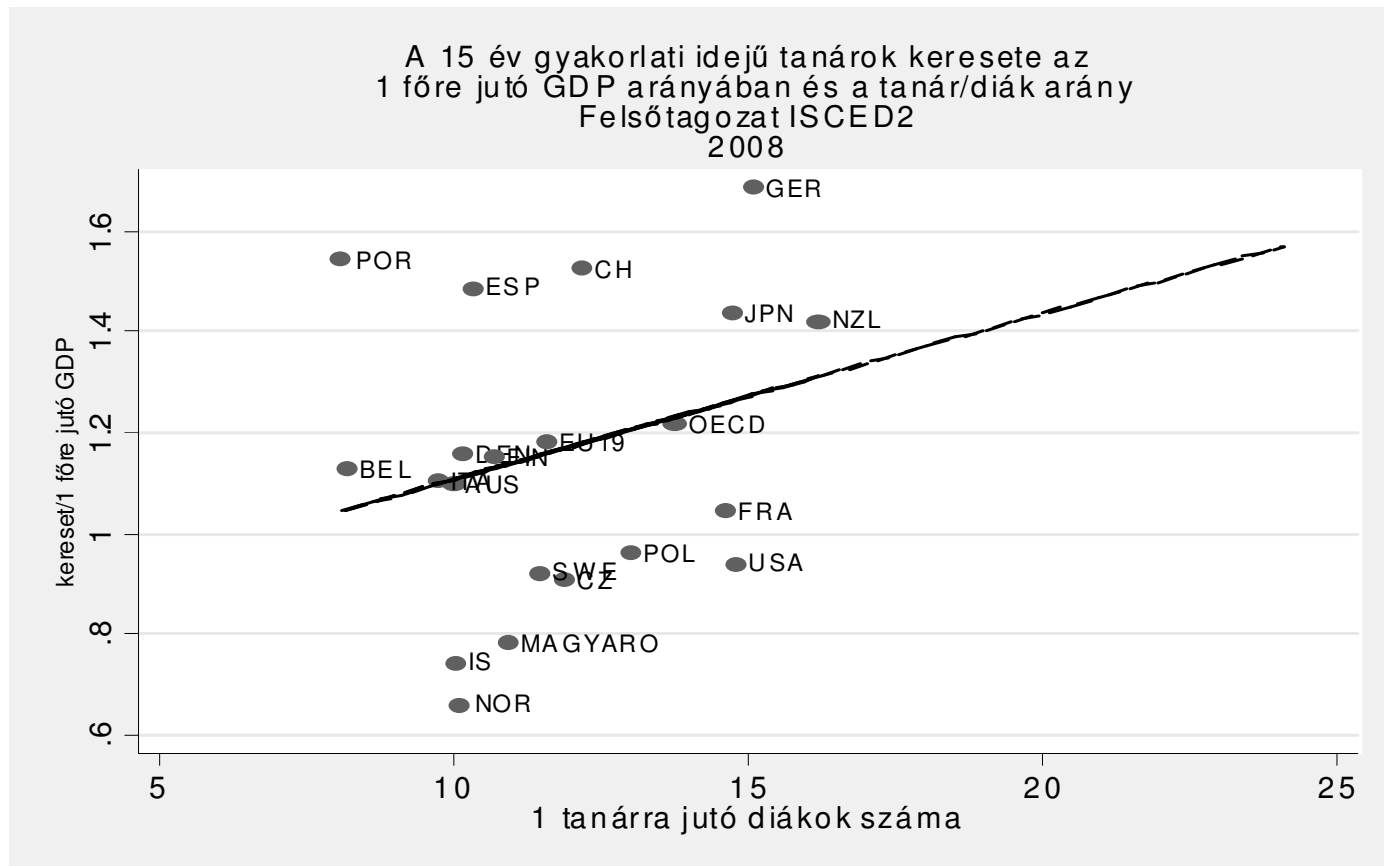
---

# Hol állnak most a pedagógus keresetek?



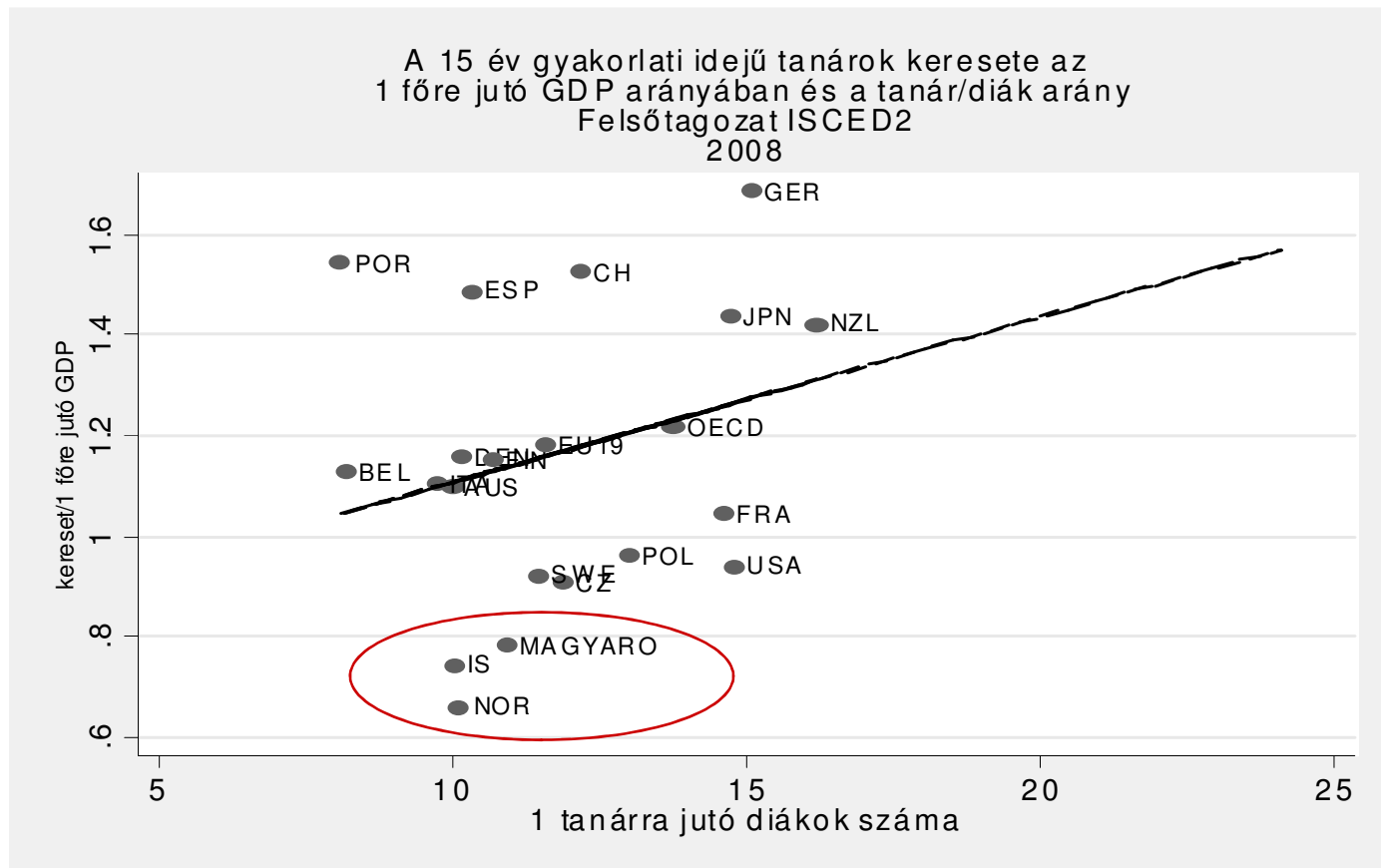
Forrás: Saját számítások az ÁFSZ Bértarifa felvétele adatai felhasználásával

# Hol állunk a tanárok foglalkoztatásában?



Forrás: OECD Education at a Glance 2010.

# Sok tanár alacsony bérszinten



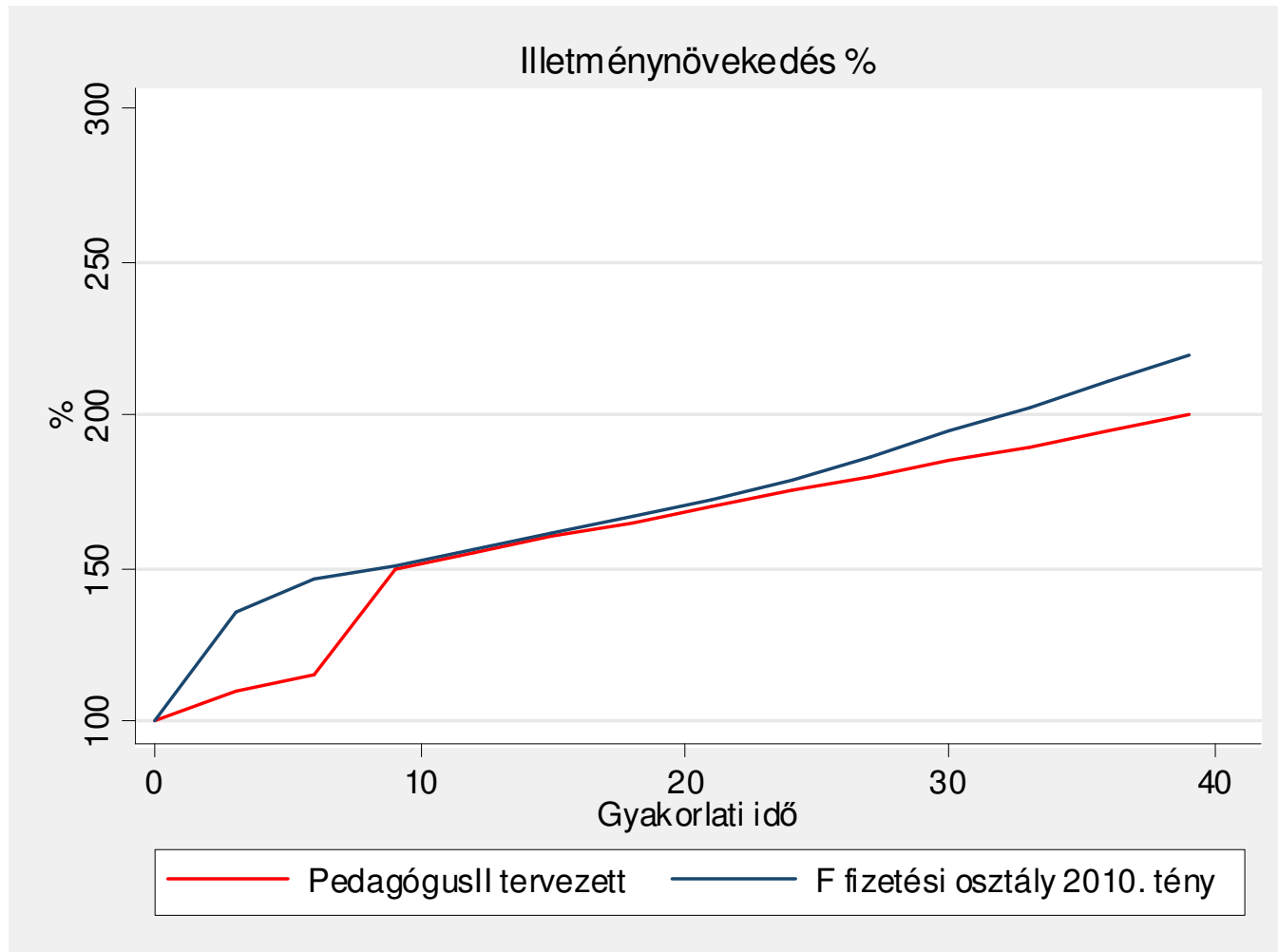
Forrás: OECD Education at a Glance 2010

# A tervezett életpálya modell

---

1. Hogyan változtatja a kereseti pályát a gyakorlati időtől függően?
  2. Mekkora lehet a keresetek szintje?
-

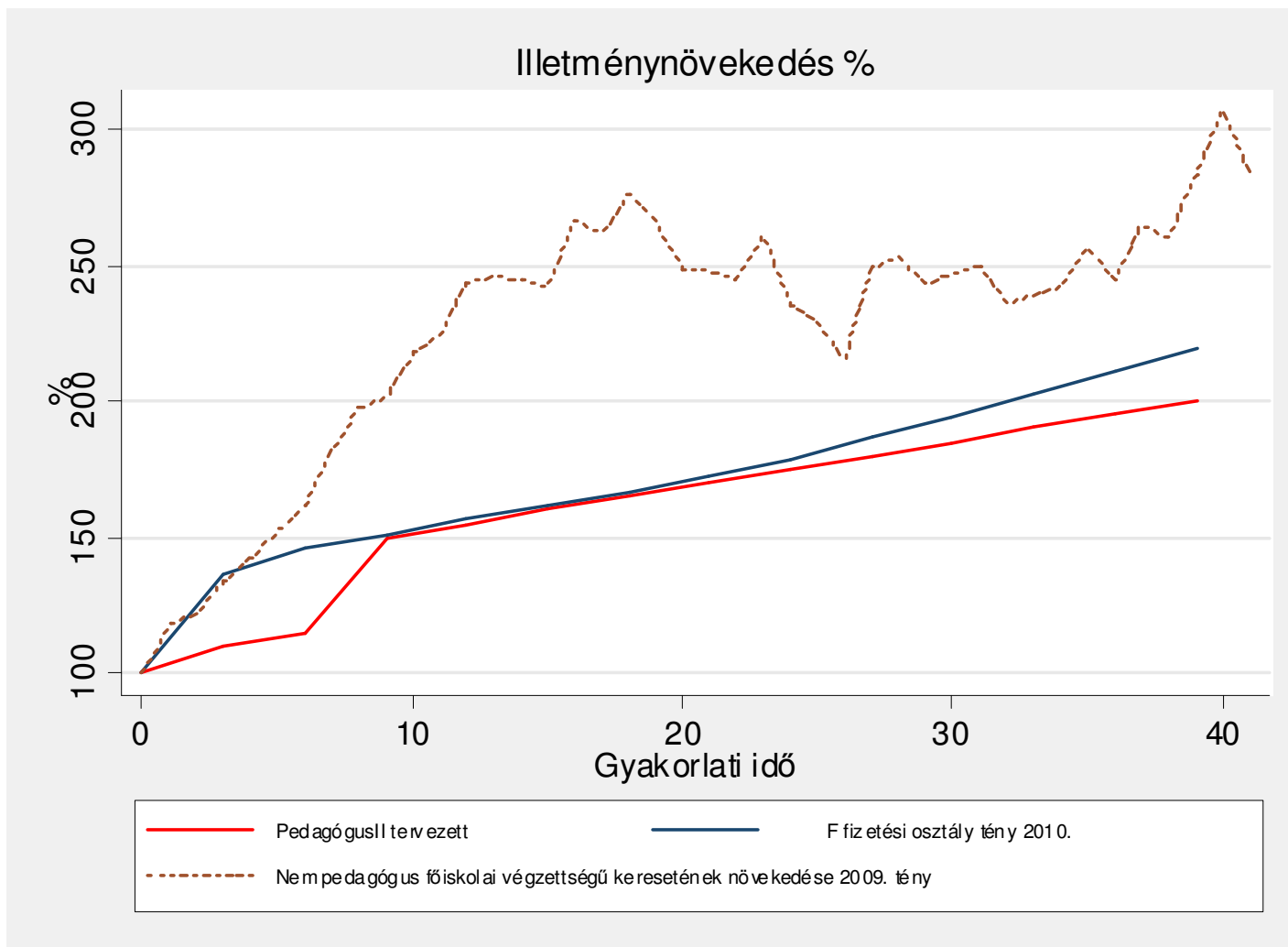
## A tervezetben a pálya elején lassabb a garantált illetmény növekedési üteme a korábbinál



*Forrás:* Saját számítások a Pedagógus életpálya modell tervezet és a 2010. évi közalkalmazotti illetménytábla adatai alapján

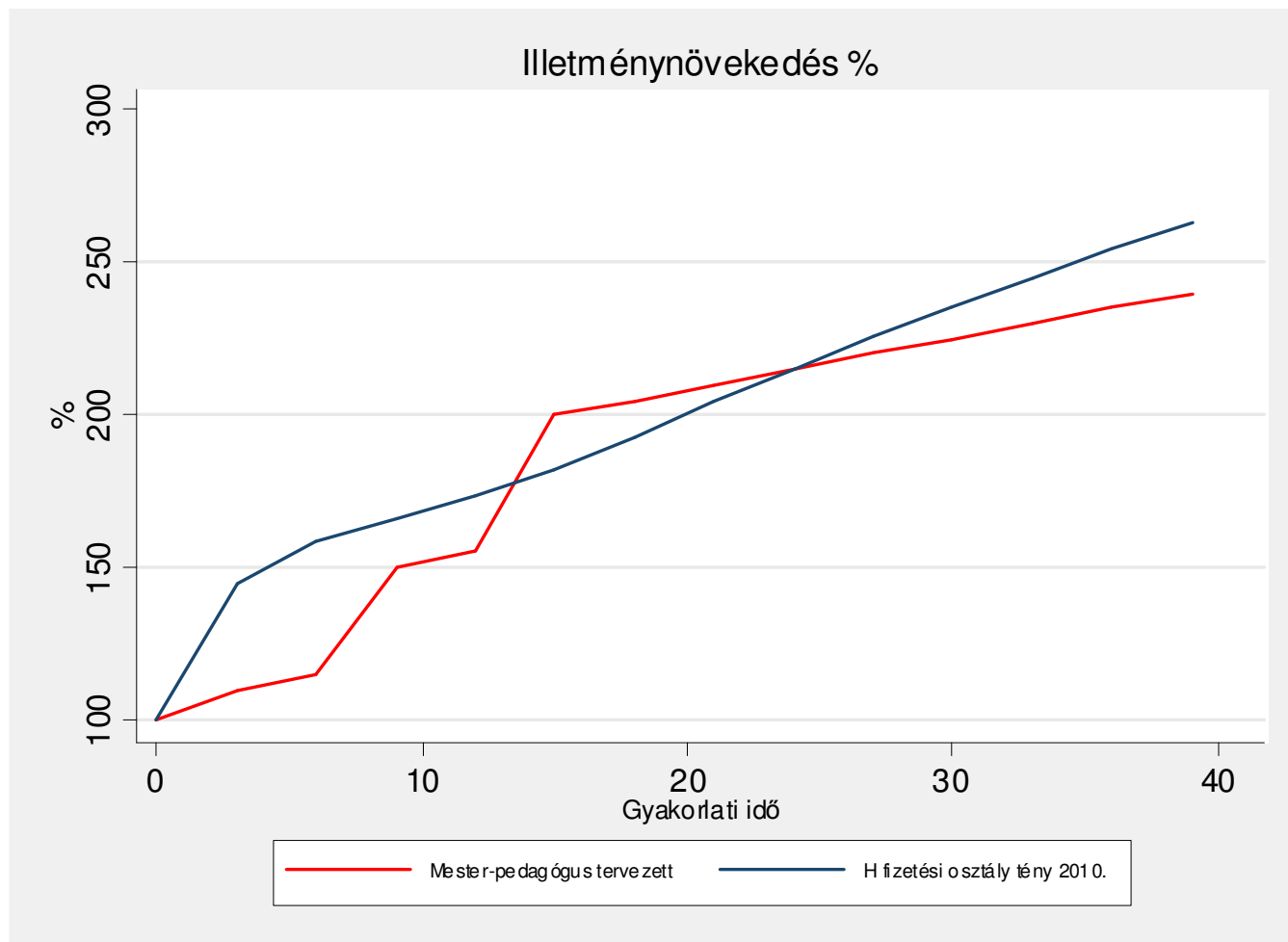


## A tervezetben a pálya elején lassabb a garantált illetmény növekedése mint az egyéb diplomás foglalkozásokban



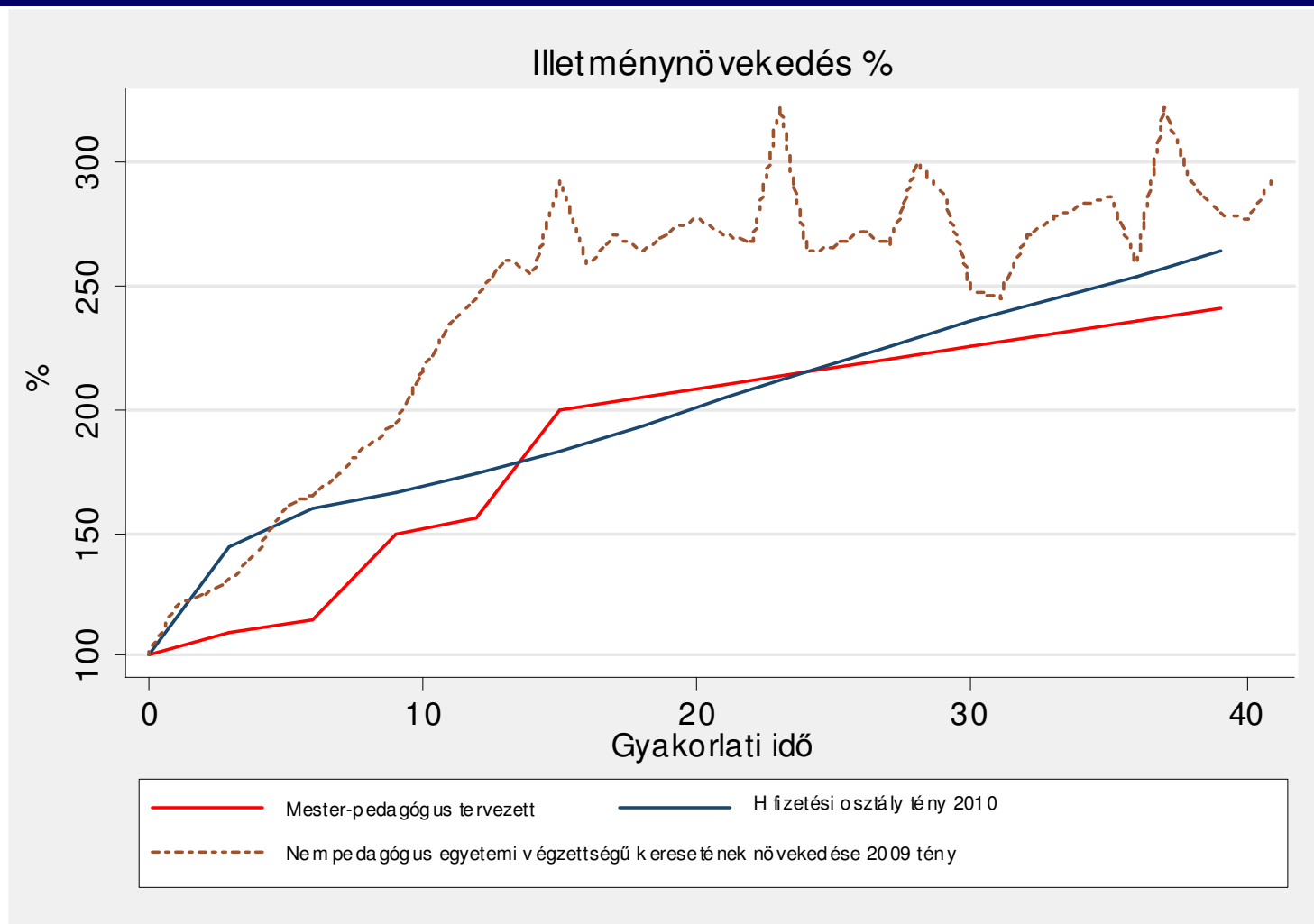
Forrás: Saját számítások a Pedagógus életpálya modell tervezet, a 2010. évi közalkalmazotti illetménytábla és az ÁFSZ. Bértarifa-felvétel adatai alapján

## A tervezetben a pálya elején lassabb a garantált illetmény növekedési üteme a korábbinál



*Forrás:* Saját számítások a Pedagógus életpálya modell tervezet és a 2010. évi közalkalmazotti illetménytábla adatai alapján

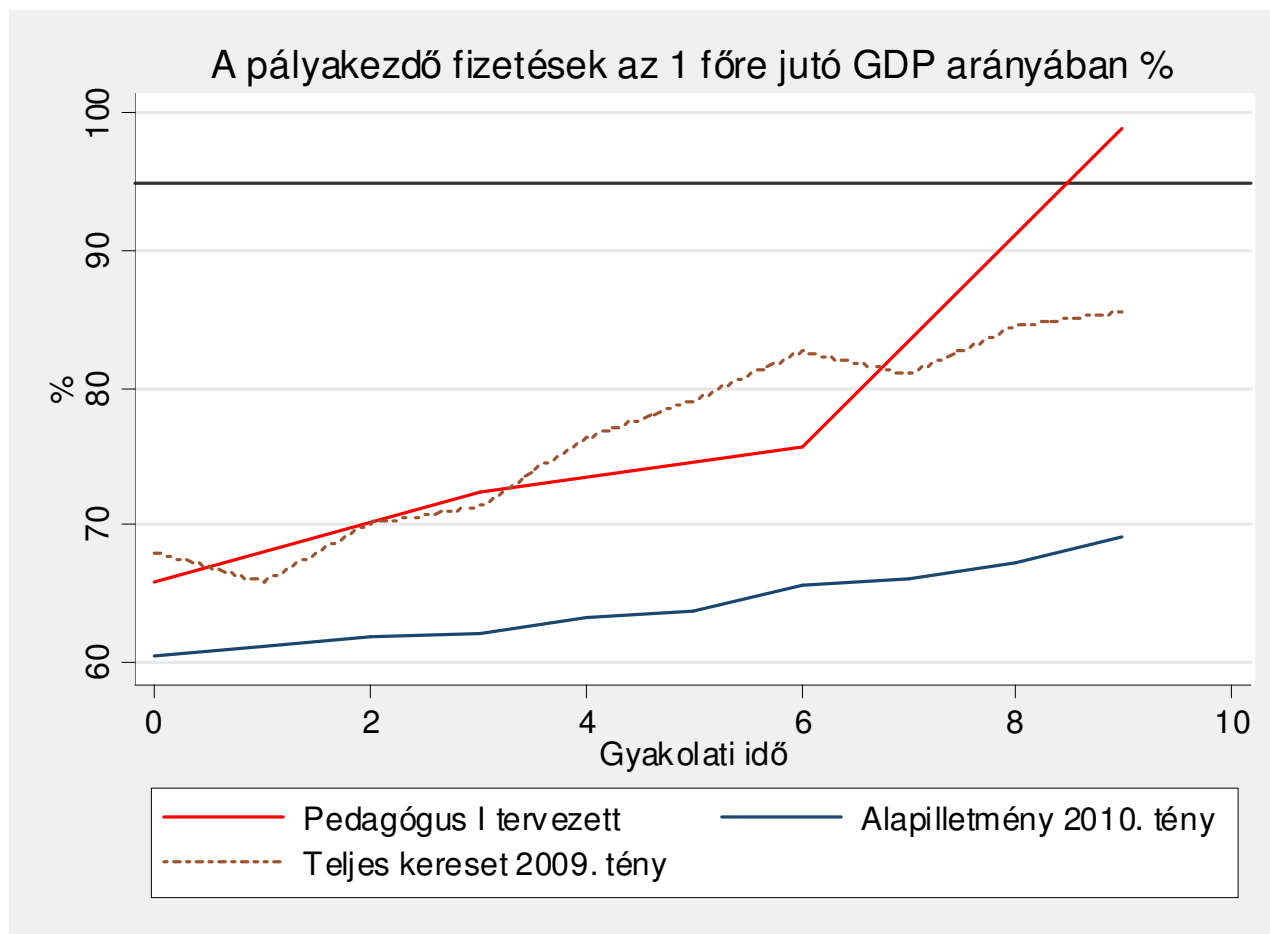
## A tervezetben a pálya elején lassabb a garantált illetmény növekedése mint az egyéb diplomás foglalkozásokban



Forrás: Saját számítások a Pedagógus életpálya modell tervezet, a 2010. évi közalkalmazotti illetménytábla és az ÁFSZ. Bértarifa-felvétel adatai alapján

## A tervezetben a garantált illetmény nem nagyobb a jelenlegi teljes kereseteknél a pálya elején

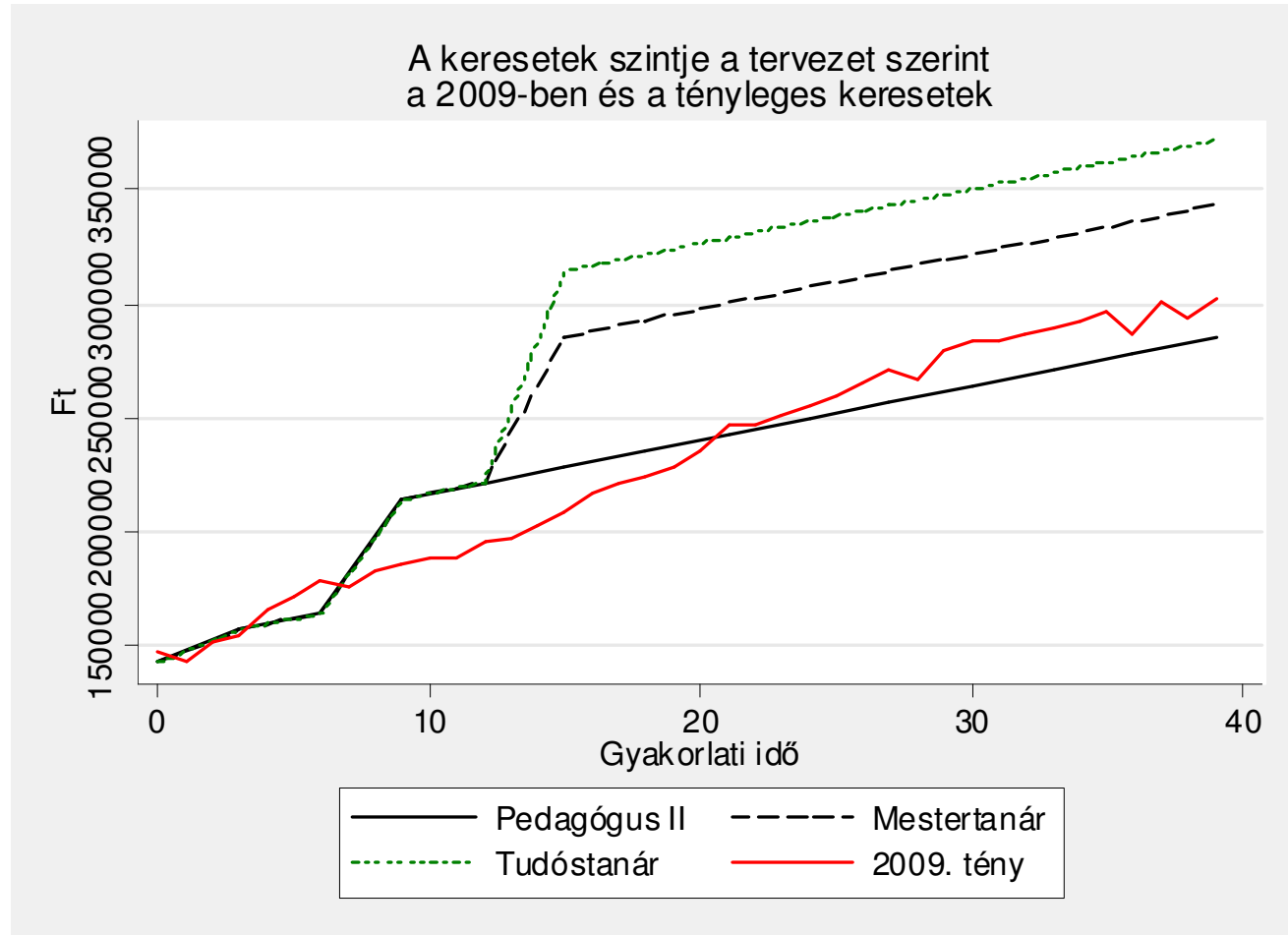
---



---

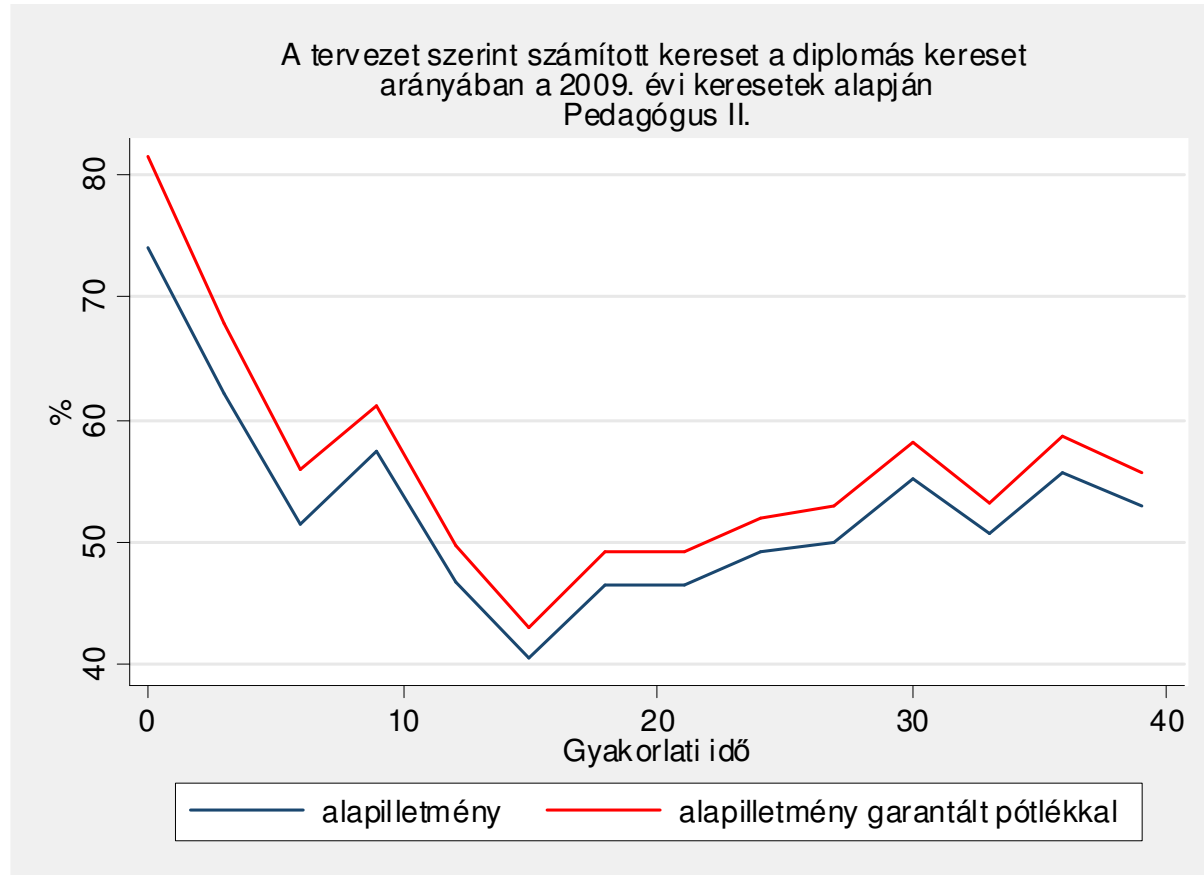
*Forrás:* Saját számítások a Pedagógus életpálya modell tervezet, a 2010. évi közalkalmazotti illetménytábla és az ÁFSZ. Bértarifa-felvétel adatai alapján

# Mekkora lenne a keresetek szintje?



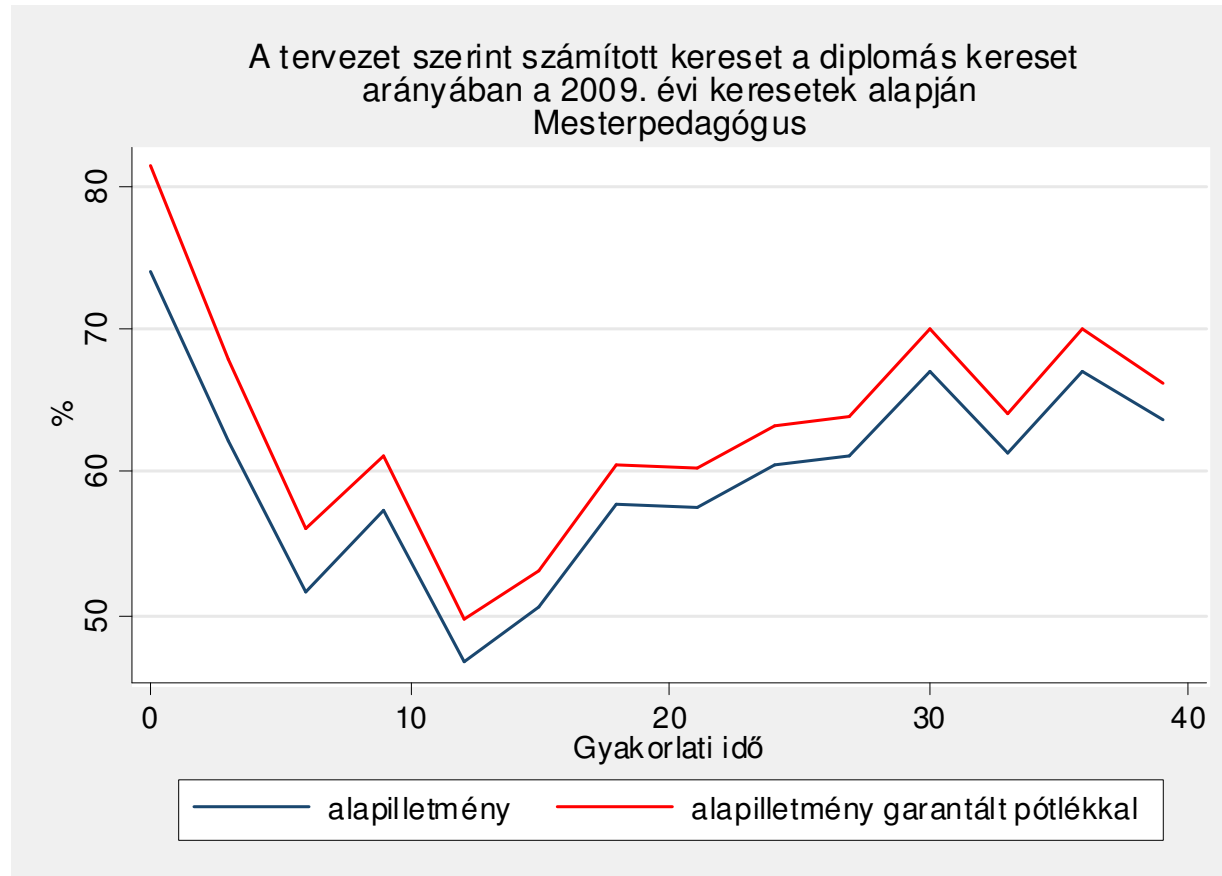
Forrás: Saját számítások a Pedagógus életpálya modell tervezet és az ÁFSZ. Bértarifa-felvétel adatai alapján

# Mekkora lesz a keresetek relatív szintje?



*Forrás:* Saját számítások a Pedagógus életpálya modell tervezet és az ÁFSZ. Bértarifa-felvétel adatai alapján

# Mekkora lesz a keresetek relatív szintje?



*Forrás:* Saját számítások a Pedagógus életpálya modell tervezet és az ÁFSZ. Bértarifa-felvétel adatai alapján

# Hogyan változik a foglalkoztatottság a terv szerint?

---

növekszik, vagy nem csökken :

óraszám és osztálylétszámok csökkentése stb.

---



# Hogyan változik a pályakezdő pedagógusok helyzete?

---

Nem javul. Hogyan lesz szelekció ?

---

# Pótlékok

---

hátrányos helyzetű településeken az alapilletmény 10 %-a – nem elég a kompenzációhoz

egyéb pótlékok : munkáltató döntése – ki fogja/tudja finanszírozni?

---

# Hogyan finanszírozható?

---

1. A ráfordítások jelentős növelésével.

Lesz-e erre forrás, hatékony-e?

2. A mestertanárok és tudóstanárok számának komoly korlátozásával

A pedagógusok kereseti helyzete alig változik.

Vonzóvá válik-e a pálya?

---